

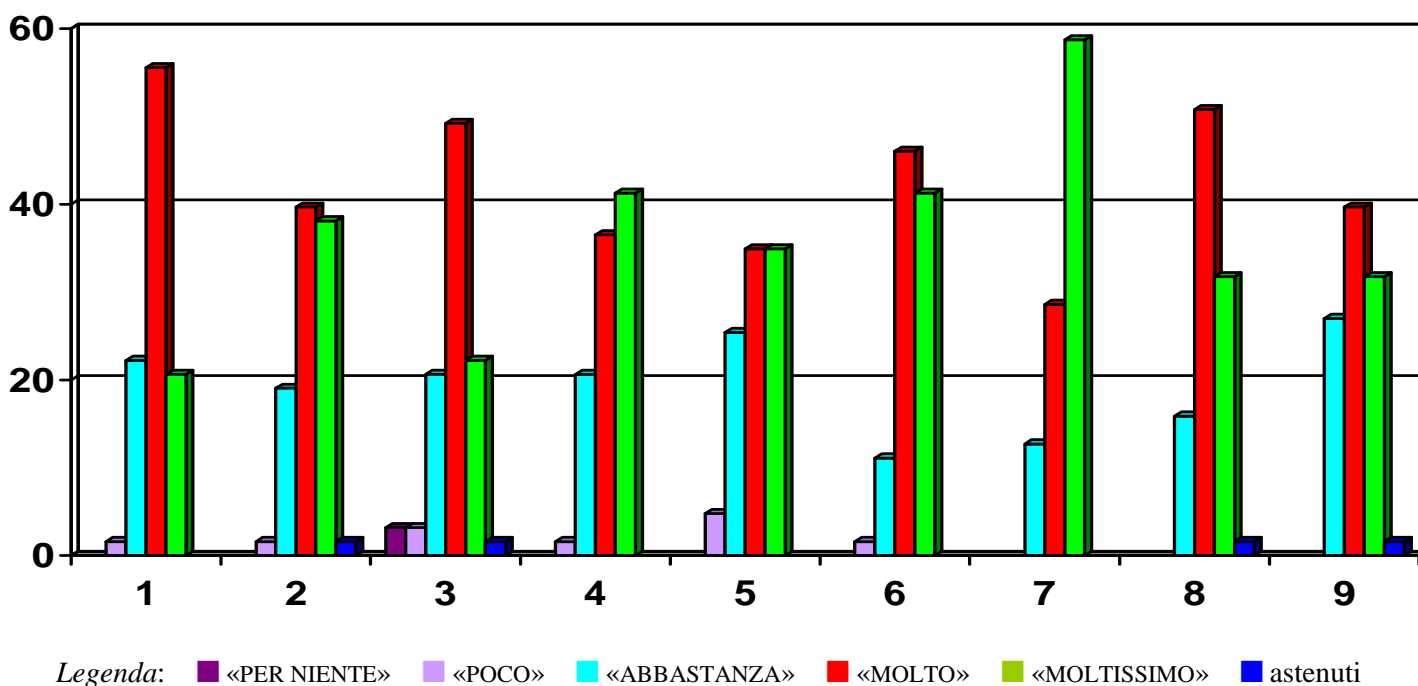


## QUESTIONARIO GENITORI a.s. 2008-2009

Hanno risposto i genitori di 63 alunni/e su 92 iscritti/e = 68,48 %

Le domande sono numerate da 1 a 16; il testo corrispondente ad ognuna di esse è riportato sotto il rispettivo grafico

### AREA EDUCATIVO-DIDATTICA



#### LE DOMANDE

1. Siete soddisfatti delle informazioni che ricevete sull'offerta formativa?
2. Ritenete che vi sia adeguata collaborazione tra insegnanti e genitori?
3. Siete soddisfatti della frequenza dei momenti dedicati alla comunicazione tra scuola e famiglia (colloqui con i docenti, assemblee generali e di classe, ecc.)?
4. Partecipate ai vari momenti della vita scolastica (assemblee di classe, colloqui con le insegnanti, incontri di formazione...)?
5. Siete soddisfatti della qualità delle iniziative di arricchimento formativo realizzate a scuola (partecipazione a spettacoli, uscite, attività opzionali, lavori di ricerca...)?
6. Siete soddisfatti dei valori educativi che caratterizzano la vita della scuola?
7. Vostro figlio/a è sereno/a e va volentieri a scuola?
8. Il livello di competenze acquisito da vostro/a figlio/a è soddisfacente?
9. È diventato/a più autonomo/a?

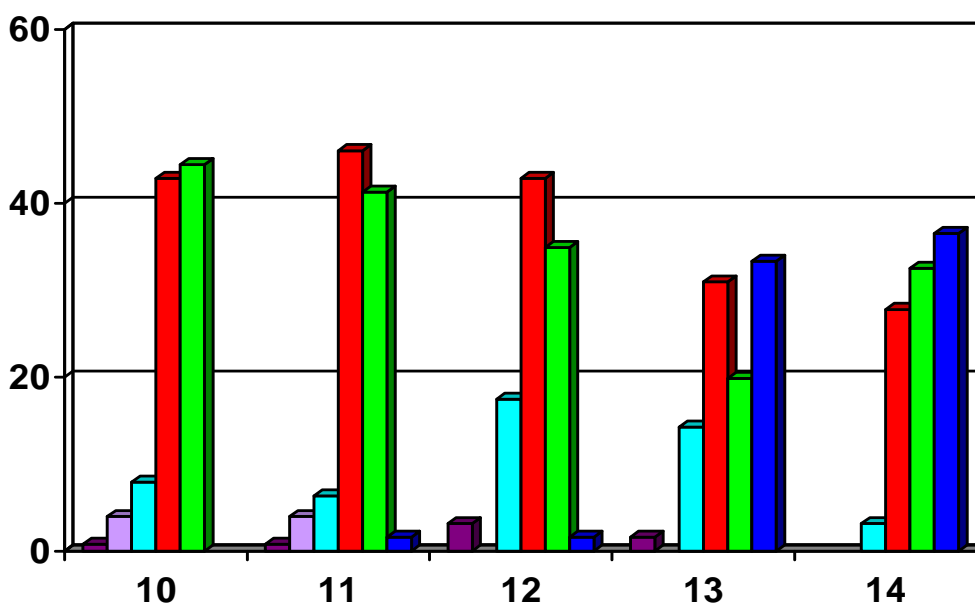


## QUESTIONARIO GENITORI a.s. 2008-2009

Hanno risposto i genitori di 63 alunni/e su 92 iscritti/e = 68,48 %

Le domande sono numerate da 1 a 16; il testo corrispondente ad ognuna di esse è riportato sotto il rispettivo grafico

### AREA SERVIZI



Legenda: ■ «PER NIENTE» ■ «POCO» ■ «ABBASTANZA» ■ «MOLTO» ■ «MOLTISSIMO» ■ astenuti

#### LE DOMANDE

10. Siete soddisfatti delle informazioni fornite dalla segreteria?
11. I servizi di segreteria e direzione sono adeguati alle vostre esigenze?
12. Siete soddisfatti del servizio mensa?
13. Siete soddisfatti del servizio del doposcuola?
14. Siete soddisfatti del servizio di pre-accoglienza e post-accoglienza?

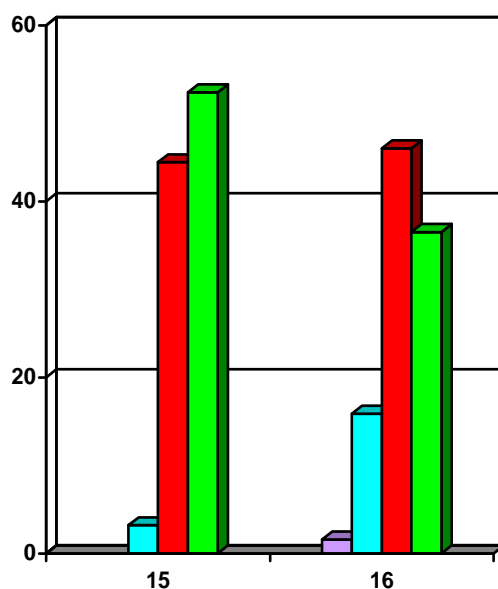


## QUESTIONARIO GENITORI a.s. 2008-2009

Hanno risposto i genitori di **63** alunni/e su 92 iscritti/e = **68,48 %**

Le domande sono numerate da 1 a 16; il testo corrispondente ad ognuna di esse è riportato sotto il rispettivo grafico

### AREA IGIENE E SICUREZZA



*Legenda:* ■ «PER NIENTE» ■ «POCO» ■ «ABBASTANZA» ■ «MOLTO» ■ «MOLTISSIMO» ■ astenuti

#### LE DOMANDE

**15.** Siete soddisfatti delle condizioni igieniche e del livello di pulizia degli ambienti dell'Istituto?

**16.** Siete soddisfatti del grado di sicurezza degli ambienti scolastici?